

Antrag auf Hausrat-/Haushaltglasversicherung

bei der Gerling Konzern
Allgemeine Versicherungs-AG, Köln

Für Kunden der DeTeAssekuranz · Per Telefax an 0 21 73/95 30 55 · Telefon-Hotline 0 21 73/95 30 11

KDB-Nr.:
GES-Nr.:
Vermittler-Nr.:
Sparte:

Betreuer-Nr.:
GS-Nr.:
Sammel-Nr.:
Ordnungsnummer:

Antragsteller Herr Frau
Name, Vorname
Straße, Hausnummer
PLZ, Wohnort
Dienststelle
Geburtsdatum
Telefon privat
Telefax privat
Telefon beruflich
Telefax beruflich
Versicherungsgrundstück (sofern nicht mit Anschrift oben übereinstimmend)

Versicherungsbeginn 12 Uhr, Vertragsdauer 1 Jahr
Versicherungsablauf 12 Uhr
Prämienzahlungsweise jährlich 1/2 jährlich (nur mit Lastschriftverfahren möglich) 1/4 jährlich (nur mit Lastschriftverfahren möglich)

Hausrat

¹⁾Wohnflächendefinition: siehe Rückseite (Punkt 11)

Produkt-Baustein: Classic Comfort
Tarifzone gemäß Postleitzahl: 1 2 3 4
Wohnfläche¹⁾: m² x 700 € = Versicherungssumme

Jahres-Grundprämienatz pro 1.000 € Versicherungssumme
(zzgl. 18 % gesetzlicher Versicherungsteuer):

Tarifzone	1	2	3	4
Classic	0,82 €	1,12 €	1,52 €	2,02 €
Comfort	1,22 €	1,52 €	1,92 €	2,42 €

Unterversicherungsverzicht: Beträgt die Versicherungssumme je m² Wohnfläche mindestens 700 €, wird im Schadenfall auf die Anrechnung einer Unterversicherung (Höchstentschädigung = vereinbarte Versicherungssumme) verzichtet.

Wenn Ihr Hausrat einen höheren Wert hat, setzen Sie bitte die Versicherungssumme (max. Entschädigung) höher an. Sollte Ihre Versicherungssumme über 175.000 € und/oder der Anteil der Wertsachen mehr als 30 % der Versicherungssumme betragen, fordern Sie bitte über unsere Telefon-Hotline (02173) 95 30 11 ein separates Angebot an!

Versicherungssumme (höchstens 175.000 €) :
Dividiert durch 1.000 x Prämienatz (siehe Tabelle) = Jahresprämie (ohne Vers.-Steuer) € + 18 % Vers.-Steuer (Stand 2007) € = Jahresprämie incl. z.Zt. gültiger 18 % Vers.-Steuer €
Mindestprämie 25 € zzgl. Vers.-Steuer

Nutzung der Wohnung: Hauptwohnung (ständig bewohnt) Zweitwohnung, in einem ansonsten von Dritten ständig bewohnten Gebäude
Bleibt die Wohnung länger als 60 Tage unbewohnt? Ja Nein (= doppelte Hauptwohnungsprämie und Klausel 7213 Nr. 2) Bei Wochenendhäusern bitte anfragen

Ich wünsche eine höhere Entschädigungsgrenze bzw. Deckungserweiterung für:

- Wertsachen, und zwar: %* (zuschlagfrei mitversichert sind bereits 25 %* bei Classic, 30 %* bei Comfort)
- Fahrraddiebstahl, und zwar: %* max. 10 %* (zuschlagfrei mitversichert sind 1 %* bei Comfort)
- Erdbeben (mit Selbstbeteiligung 10 % je Schaden, mind. 500 € max. 5.000 €) bei Classic und Comfort.
- Weitere Elementarschäden: Überflutung durch Witterungsniederschläge (ohne Überschwemmung), Rückstau, Erdbeben, Erdfall, Erdrutsch, Schneedruck, Lawinen, Vulkanausbruch

Ihr individuelles Angebot erhalten Sie umgehend! * = der Versicherungssumme

Haushaltglasversicherung	bis 300 m ² Wohnfläche	über 300 m ² Wohnfläche	Beitrag
je Wohnung, die ständig bewohnt ist oder als Zweitwohnung genutzt wird	<input type="text" value="22,00 €"/>	<input type="text" value="36,00 €"/>	<input type="text" value=""/>
je Einfamilienhaus, das ständig bewohnt wird	<input type="text" value="35,00 €"/>	<input type="text" value="62,00 €"/>	
je Zweifamilienhaus, das ständig bewohnt wird	<input type="text" value="50,50 €"/>	<input type="text" value="93,00 €"/>	
Grundprämie je Wohneinheit zzgl. z. Zt. gültiger 19 % Versicherungsteuer			= <input type="text" value=""/>

1. Vorversicherungen (Antragsteller und versicherte Personen)

Bestehen oder bestanden zu der beantragten Versicherungsart Verträge bei uns oder anderen Versicherungsgesellschaften oder wurden Anträge bei anderen Gesellschaften gestellt? nein ja bei Gesellschaft
Wurden Ihnen schon Anträge zu den beantragten Versicherungsarten in den letzten fünf Jahren abgelehnt oder bestehende Versicherungen gekündigt? nein ja bei Gesellschaft

2. Vorschäden (Personenkreis wie 1.)

Sind zu den beantragten Versicherungsarten in den letzten fünf Jahren Schäden angefallen? nein ja
Schadenart Schadensdatum Schadenhöhe ersetzt von

Lastschriftermächtigung / Unterschrift

Nachfolgendes Geldinstitut ermächtigt ich/wir mit meiner/unseren Unterschrift(en) widerruflich, zu Lasten meines/unseres Kontos eingehende Lastschriften zugunsten des Gerling-Konzern einzulösen. Wenn mein/unser Konto die erforderliche Deckung nicht aufweist, besteht für das kontoführende Geldinstitut keine Verpflichtung zur Einlösung.

Name Geldinstitut
PLZ, Ort, Straße
Bankleitzahl Konto

Schlussklärung des Antragstellers

Bitte beachten Sie die Hinweise auf der Rückseite, insbesondere zum 14-tägigen Widerrufs- und Widerspruchsrecht, die Anmerkungen und die Schlussklärungen. Sie enthalten wichtige Regelungen und sind Bestandteil Ihres Antrages. Eine Kopie dieses Antrages wird Ihnen auf Anforderung ausgehändigt.

Datum, Ort Unterschrift

Bitte informieren Sie mich über Ihr aktuelles Angebot zur Wohngebäudeversicherung Rechtsschutzversicherung Sonstige

Die Beiträge sind ohne gesetzl. Versicherungsteuer von z.Zt. 18 % in Hausrat (Haushaltglasversicherung 19 % Versicherungsteuer)

Bitte füllen Sie diesen Teil vollständig aus.

DeTeAssekuranz

Ihr heißer Draht zu günstigen und fairen Konditionen:

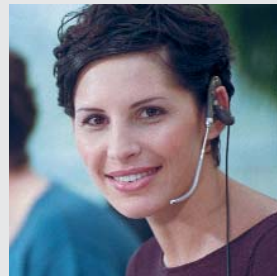
Telefon (0 21 73) 95 30 11

Telefax (0 21 73) 95 30 55

Außerdem haben wir für Sie noch folgende Kfz-Hotline geschaltet:

Free-Call
0800 500 8000

Free-Fax
0800 500 7001



Schauen Sie auch mal ins Intranet. Da finden Sie detaillierte Informationen über uns und alle unsere Privatversicherungsprodukte!

<http://deteass.telekom.de>

Warum können wir Ihnen so viel bieten?

Als unabhängige Vermittlungsgesellschaft arbeiten wir mit namhaften Versicherern zusammen und verstehen uns als Anwalt unserer Kunden. Wir übernehmen alle Aufgaben der Beratung, Entwicklung, Anpassung und Vermittlung von maßgeschneiderten Versicherungslösungen. Im Schadenfall sorgen wir mit Know-How und Engagement für eine schnelle und unbürokratische Regulierung.

Unsere Hausanschrift lautet:

Deutsche Telekom Assekuranz-
Vermittlungsgesellschaft mbH
Opladener Straße 149
40789 Monheim



DeTeAssekuranz

Versicherungsservice

■ ■ ■ ■ ■
Deutsche Telekom Gruppe

Wir sind für Sie da
– mit Sicherheit



DeTe Assekuranz

Versicherungsservice



Deutsche Telekom Gruppe

Hausrat – ein beachtliches Vermögen.

Angenommen Sie gehen mit einem Taschenrechner durch Ihr Zuhause und tippen bei jedem Möbelstück, jedem Geschirr- und Besteckteil, bei den TV-, Video- und Elektrogeräten, bei Gardinen, Teppichen, Kleidern, Büchern, Lampen, Lebensmitteln, Spielsachen, Sportartikeln, und, und, und... den Kaufpreis ein – Sie hätten schnell eine fünf- oder sechsstelligen Zahl vor Augen. In Ihren vier Wänden einschließlich Vorrats- und Heizungskeller steckt ein beträchtliches Vermögen.

Diesen hohen Betrag müssten Sie tatsächlich aufwenden, wenn Ihr Hausrat – z.B. durch ein Feuer – zerstört wird.

Sorgen Sie deshalb vor!

Wir können Ihren Besitz zwar nicht vor Feuer, Einbruchdiebstahl, Vandalismus, Leitungswasser- und Sturmschäden schützen. Aber wir ersetzen Ihnen Ihre finanziellen Verluste. Zum Neuwert. Dadurch bleibt Ihnen Ihr Vermögen voll erhalten.

Damit Ihr Schutz auch richtig passt...

Versicherungsumfang (Auszug)	Classic = Grund-Deckung	Comfort = mit zahlreichen Erweiterungen
■ Feuer, Einbruch-Diebstahl, Beraubung, Leitungswasser, Sturm/Hagel	Ja	Ja
■ Wertsachen bis	25 %*	30 %*
■ Außenversicherung weltweit	10 %*	15 %*
■ max. bis	15.000 €	20.000 €
■ Schäden durch Implosion	Ja	Ja
■ Schäden durch Wasser aus Aquarien und Wasserbetten	Ja	Ja
■ Überspannungsschäden durch Blitz bis	10 %*	10 %*
■ Diebstahl aus KFZ ¹⁾ (Geltungsbereich: Deutschland, Dänemark, Benelux-Länder, Frankreich, Schweiz und Österreich) bis		500 €
■ Diebstahl von Gartenmöbeln und Gartengeräten ²⁾ bis		500 €
■ Diebstahl von Wäsche und Kleidung ²⁾ bis		500 €
■ Fahrraddiebstahl bis		1 %*
■ Erweiterter Fahrraddiebstahl (auch außer Gebrauch in der Zeit von 22 Uhr bis 6 Uhr)		Ja

Hinweis: Deckungserweiterungen wie z.B. Erhöhung Wertsachenanteil oder Einschluss/Erhöhung Fahrraddiebstahl können bei Bedarf vereinbart werden. Wir berechnen Ihnen gerne ein individuelles Angebot. Tragen Sie bitte Ihre Wünsche im beiliegenden Antrag ein.

* = der Versicherungssumme

¹⁾ zwischen 6 und 22 Uhr, ansonsten eingeschränkter Vers.schutz

²⁾ auf dem Versicherungsgrundstück

Zuschlagfreie Verbesserungen für die Kunden der DeTeAssekuranz:

- Überspannungsschäden durch Blitz sind bis 10 % der Versicherungssumme mitversichert;
- Erhöhung der Entschädigungsgrenze für Wertsachen auf 25 % der Versicherungssumme;
- Übernahme von Hotelkosten (1 ‰ der Versicherungssumme, max. für 100 Tage), wenn die Wohnung durch einen Schaden unbewohnbar ist;
- Implosionsschäden und Feuernutzwärmschäden gelten mitversichert;
- Weltweite Außenversicherung;
- Übernahme von Kabel-TV-Gebühren (max. 6 Monate);
- Telefonkosten bis 150 €, wenn die Wohnung durch einen Schaden unbewohnbar ist;
- Bewachungskosten bis max. 48 Stunden.

Wichtiger Schutz für große Werte.

Wertsachen, z.B. Bargeld, Goldmünzen, Wertpapiere, Gold-, Silber-, Schmucksachen, Briefmarken- und Münzsammlungen, Gemälde sowie echte Teppiche und Pelze, sind je Versicherungsfall in Höhe von 25 % der Versicherungssumme mitversichert. Sofern Ihr Wertsachenbesitz darüber liegt, empfehlen wir Ihnen, eine Erhöhung der Entschädigungsgrenze zu vereinbaren.



Aufbewahrung von Wertsachen.

Wenn Sie mehr als

- 1.500 € Bargeld;
- 3.000 € an Urkunden, Sparbüchern und sonstigen Wertpapieren;
- 25.000 € an Schmuck, Edelsteinen, Perlen, Briefmarken, Telefonkartensammlungen, Münzen, Medaillen sowie alle Sachen aus Gold und Platin



im Rahmen Ihrer Hausratversicherung absichern möchten, ist die Aufbewahrung dieser Gegenstände in einem verschlossenen VDS-anerkannten Wertschutzschrank mit einem Mindestgewicht von 200 kg oder in einem eingemauerten Stahlschrank mit mehrwandiger Tür erforderlich. Andernfalls ist die Entschädigungsgrenze je Versicherungsfall auf diese Summen begrenzt. Eine Entschädigungsbegrenzung je Einzelstück ist nicht vorgesehen.

Die Haushaltglasversicherung.

zahlt, wenn es bei Ihnen geklirrt hat; denn Scherben bringen nicht nur Glück.

Versichert sind

- alle Glasscheiben in Fenstern und Türen Ihrer Wohnung oder Ihres Hauses;
- gläserne Tischplatten, Schrank- und Wandspiegel, Glasscheiben von Bildern, Vitrinen, etc;
- Glasscheiben von Aquarien und Terrarien.

Unsere günstigen Pauschalbeiträge in der Haushaltglasversicherung beinhalten die zuschlagfreie Mitversicherung von:

- Glaskeramik-Kochflächen (Ceranfelder);
- Kunststoffplatten und -scheiben (z.B. Duschkabinen);
- Bruchschäden an Verglasungen von Aquarien und Terrarien bis 1.000 l Fassungsvermögen;
- Sonderkosten für Gerüste/Kräne etc. bis 2.000 € je ersatzpflichtiges Schadenereignis;
- Kosten für Notverschalungen und Notverglasungen;
- Entsorgungskosten.

Nähere Informationen gibt es im

- Intranet unter <http://deteass.telekom.de>
- oder telefonisch montags bis freitags, von 8.00 bis 17.00 Uhr über die Hotline (0 21 73) 95 30 11.

Hausratversicherung

Die Wohnung hat 100 m² und liegt in 53225 Bonn.

Grundbeitrag Classic:	
100 m ² x 700 €*) = 70.000 € Versicherungssumme 70.000 € : 1.000 x 1,12 (Beitragssatz Zone 2)	78,40 €
Deckungserweiterungen:	
■ Mitversicherung von Fahrraddiebstählen bis 1 % = 700 € 70.000 € : 1.000 x 0,35	+ 24,50 €
Zwischensumme	= 102,90 €
zzgl. Versicherungsteuer von z. Zt. 18 %	+ 18,52 €
Gesamtbeitrag	= 121,42 €

Grundbeitrag Comfort:	
100 m ² x 700 €*) = 70.000 € Versicherungssumme 70.000 € : 1.000 x 1,52 (Beitragssatz Zone 2)	106,40 €
zzgl. Versicherungsteuer von z. Zt. 18 %	+ 19,15 €
Gesamtbeitrag	= 125,55 €

Glas-Pauschalversicherung

Wohnung in einem Mehrfamilienhaus bis 300 m² Wohnfläche

Pauschalbeitrag	22,00 €
zzgl. Versicherungsteuer von z. Zt. 19 %	+ 4,18 €
Gesamtbeitrag	= 26,18 €

Tarifzonen (nach Postleitzahlen)

■ Tarifzone 1

01445-02999	06729	35576-36469	56288-56291	66482-66509	82256-85469
03103-03139	06886-07429	37115-37699	56410-56479	66606-66649	86150-92729
03205-03253	07806-08648	38154-38388	56727-57648	66849-66999	93073-98749
04600-04639	09128	38458-38899	58762-58849	67677-67829	99706-99998
04703-04749	09212-09669	39164-39179	59846-59969	69412-69518	
04895-04938	29378-29499	39288-39649	63607-63639	70734-75449	
06268-06348	31061-31099	53925-53949	63762-63785	76275-76709	
06449-06578	33014-33039	54298-54689	63801-63939	76829-78739	
06712-06725	34212-35329	55411-55779	64625-64759	79183-79879	

■ Tarifzone 2

01067-01326	09130-09131	24103-24409	39218-39279	56564-56659	68159-69259
03042-03099	14476	24768-24999	41812-42929	58089-58739	70173-70629
03149-03197	14513-14959	25524-27729	45525-45549	59063-59823	76131-76229
04509-04579	15306-15328	29221-29369	46325-46459	61118-61279	76726-76779
04643-04688	15907-16307	29525-29699	47533-47669	63571-63599	79098-79117
04758-04889	16775-16949	31008-31039	48143-49849	63654-63755	80331-82239
06179-06259	17109-17379	31134-32839	51545-51789	63791-63796	85521-85778
06366-06429	18246-18609	33098-34134	52134-53639	64283-64589	93047-93059
06618-06688	19205-19399	35390-35519	53879-53919	64807-65629	99084-99638
06727	21244-21449	37037-37085	54290-54296	66111-66459	
06749-06869	21614-21789	38100-38126	55116-55299	66538-66589	
07545-07778	23701-23829	38440-38448	56068-56283	66663-66839	
09111-09127	23879-23948	39104-39130	56294-56379	67059-67663	

■ Tarifzone 3

04103-04469	16321-16767	23843-23869	28816-28879	46483-47509	53721-53859
06108-06132	17033-17099	23966-23999	30159-30989	47798-47929	61348-61479
14200-14473	17389-18239	24534-24649	40210-41751	50126-50389	63110-63329
14478-14482	19053-19089	25335-25499	44135-45481	51371-51519	63477-63549
14974-15299	19406-19417	27749-27809	45657-46286	52062-52080	65719-65936
15344-15898	23552-23689				

■ Tarifzone 4

10115-14199	21465-21529	28195-28790	60308-60599	63065-63075	63450-63457
20095-21228	22041-22969	50667-51149			

Grundprämie*)

Hausrat in ständig bewohnten Wohnungen massiver Bauart bzw. in Leichtbauweise erstelltem Fertighaus mit feuerfester Ummantelung und harter Dachung. Bei anderer Bauweise bitte separates Angebot anfordern.

■ Prämienätze je 1.000 € der Versicherungssumme des Hausrats

Tarifzone	1	2	3	4
Classic	0,82	1,12	1,52	2,02
Comfort	1,22	1,52	1,92	2,42

Wertsachen

■ Zuschlagsfrei bis % der Versicherungssumme (VSu) mitversichert

Classic	25 %
Comfort	30 %

Fahrraddiebstahl*)

■ Einschluss mit 1 % (der Versicherungssumme)

Classic	0,35 ‰
Comfort	enthalten

■ Einschluss um je weitere 1 % (der Versicherungssumme)

Classic	0,35 ‰
Comfort	0,35 ‰

Entschädigungsgrenze gilt je Versicherungsfall, nicht je Fahrrad
- maximale Entschädigungsgrenze: 10 % (der Versicherungssumme)

*) Die Beiträge sind ohne gesetzliche Versicherungsteuer von z. Zt. 18 % in Hausrat angegeben

*) Der Versicherer verzichtet im Schadenfall auf Abzüge wegen einer eventuellen Unterversicherung, wenn Sie pro Quadratmeter Wohnfläche eine Versicherungssumme von mindestens 700 € vereinbaren. Wenn Ihr Hausrat einen höheren Wert hat, setzen Sie bitte die Versicherungssumme (= max. Entschädigung) entsprechend höher an.

Sollte Ihre Versicherungssumme über 175.000 € und/oder der Anteil der Wertsachen mehr als 30 % der Versicherungssumme betragen, fordern Sie bitte über unsere Telefon-Hotline (0 21 73) 95 30 11 ein separates Angebot an!

Allgemeines

1. Vertragliche Grundlagen:

Für den beantragten Versicherungsvertrag gelten die zum Zeitpunkt der Antragstellung aktuellen Allgemeinen Versicherungsbedingungen, die Sonder- bzw. Besonderen Bedingungen und die vereinbarten Klauseln sowie die vertraglichen und gesetzlichen Bestimmungen.

2. Widerruf- und Widerspruchsrecht:

Sie können innerhalb von 2 Wochen Ihre Vertragserklärung ohne Angabe von Gründen in Textform (z. B. Brief, Fax, E-Mail) widerrufen oder dem Vertragsschluss widersprechen. Die Frist beginnt mit Übersendung des Versicherungsscheins und der Versicherungsbedingungen. Zur Wahrung der Frist genügt die rechtzeitige Absendung Ihres Widerrufs/Widerspruchs. Der Widerruf/Widerspruch ist zu richten an den Gerling-Konzern Allgemeine Versicherungs-AG, Von-Werth-Str. 4-14, 50670 Köln. Im Falle eines wirksamen Widerrufs oder Widerspruchs sind die bezogenen Leistungen zurückzugewähren. Wir erstatten Ihnen die bereits gezahlte Prämie. Beim Widerruf oder Widerspruch, der später als ein Jahr nach Zahlung der Erst-Prämie erfolgt oder bei einer vorläufigen Deckung erstatten wir nur die auf die Zeit nach Zugang der Erklärung entfallene Prämie.

3. Vertragsverlängerung/Vertragsablauf:

Die Versicherungsverträge verlängern sich jeweils um ein Jahr, wenn sie nicht spätestens drei Monate vor Ablauf durch eine Vertragspartei in Textform gekündigt werden.

4. Beantwortung der Antragsfragen:

Die unrichtige Beantwortung von Fragen nach Gefahrumständen sowie arglistiges Verschweigen auch sonstiger Gefahrumstände können den Versicherer berechtigen, den Versicherungsschutz zu versagen. Bei fehlender oder unvollständiger Beantwortung von Antragsfragen kann sich der Antragsteller nicht darauf berufen, dass diese Angaben dem Vermittler gegenüber mündlich gemacht worden sind. Striche, sonstige Zeichen oder Nichtbeantwortung einzelner Fragen im Antragsformular gelten als Verneinung.

5. Verbraucherinformation:

Die gesetzlich vorgesehene Verbraucherinformation ist in diesem Antrag, dem Versicherungsschein und den Versicherungsbedingungen enthalten.

6. Anwendbares Recht:

Auf die beantragten Versicherungsverträge findet das Recht der Bundesrepublik Deutschland Anwendung, sofern nichts Abweichendes vereinbart ist.

7. Nebenabreden:

Vom beschriebenen Vertragsinhalt abweichende Nebenabreden bzw. Zusagen werden für den Versicherungsträger nur dann verbindlich, wenn sie von ihm ausdrücklich und schriftlich bestätigt worden sind.

8. Beschwerden:

Bei Beschwerden über die Versicherungsgesellschaft wenden Sie sich bitte zuerst an den Vorstand der Gerling-Konzern Allgemeine Versicherungs-AG in 50597 Köln. Unser Unternehmen ist Mitglied im Verein Versicherungsombudsmann e. V.; damit können Sie, sofern Sie mit der Entscheidung unserer Gesellschaft nicht einverstanden sind, das kostenlose, außergerichtliche Streitschlichtungsverfahren in Anspruch nehmen. Versicherungsombudsmann e. V., Postfach 080632, 10006 Berlin. Bei Beanstandungen haben Sie zudem die Möglichkeit sich an die Bundesanstalt für Finanzdienstleistungsaufsicht, Sektor Versicherungsaufsicht, Graurheindorfer Str. 108 in 53117 Bonn zu wenden.

9. Nebengebühren:

Nebengebühren und -kosten werden nicht erhoben. Insbesondere sind die Versicherungsvertreter und Makler nicht berechtigt, ihrerseits von dem Versicherungsnehmer noch irgendwelche besonderen Gebühren oder Kosten für die Aufnahme des Antrages oder aus anderen Gründen zu erheben.

10. Hinweis zur Verbundenen Hausratversicherung – Regressverzicht:

Der Gerling-Konzern ist dem Abkommen der Feuerversicherer über einen Regressverzicht bei übergreifenden Feuerschäden beigetreten. Der Verzicht erfasst Regressforderungen von 150.000 EUR bis 600.000 EUR. Auf Regressforderungen unter 150.000 EUR verzichten die Abkommensunternehmen nicht, weil der Versicherungsnehmer sich gegen Regresse in dieser Höhe durch Abschluss einer Haftpflichtversicherung selbst schützen kann. Ein Regressverzicht, der über die Grenze von 600.000 EUR hinausgeht, kann nur auf Antrag gegen Entrichtung eines besonderen Entgelts gewährt werden.

11. Wohnfläche:

Wohnfläche: Als Wohnfläche gilt die Grundfläche aller Räume einer Wohnung oder eines Einfamilienhauses, die zu Wohn- oder Hobbyzwecken genutzt werden. Dazu gehören auch zu Wohn- oder Hobbyzwecken ausgebaute Speicherräume. Ausgenommen bleiben sonstige Speicherräume, Treppen, Balkone, Loggien, Terrassen und Kellerräume.

Schlussklärung

Der Antragsteller erklärt: Ich willige ein, dass der Versicherer im erforderlichen Umfang Daten, die sich aus den Antragsunterlagen oder der Vertragsdurchführung (Beiträge, Versicherungsfälle, Risiko-/Vertragsänderungen) ergeben, an Rückversicherer zur Beurteilung des Risikos und zur Abwicklung der Rückversicherung sowie zur Beurteilung des Risikos und der Ansprüche an andere Versicherer und/oder an den Gesamtverband der Deutschen Versicherungswirtschaft e. V. (GDV) zur Weitergabe dieser Daten an andere Versicherer übermittelt.

Diese Einwilligung gilt auch unabhängig vom Zustandekommen des Vertrages sowie für entsprechende Prüfungen bei anderweitig beantragten (Versicherungs-)Verträgen und bei künftigen Anträgen.

Ich willige ferner ein, dass die Versicherer/Unternehmen des Gerling-Konzern meine allgemeinen Antrags-, Vertrags- und Leistungsdaten in gemeinsamen Datensammlungen führen und an den/die für mich zuständigen Vermittler weitergeben, soweit dies der ordnungsgemäßen Durchführung meiner Versicherungsangelegenheiten dient.

Gesundheitsdaten dürfen nur an Personen- und Rückversicherer übermittelt werden; an Vermittler dürfen sie nur weitergegeben werden, soweit es zur Vertragsgestaltung erforderlich ist. Ohne Einfluss auf den Vertrag und jederzeit widerrufbar willige ich weiter ein, dass der/die Vermittler meine allgemeinen Antrags-, Vertrags- und Leistungsdaten darüber hinaus für die Beratung und Betreuung auch in sonstigen Finanzdienstleistungen nutzen darf/dürfen. Diese Einwilligung gilt nur, wenn ich bei Antragstellung vom Inhalt des Merkblattes Kenntnis nehmen konnte, das mir zu dem gesetzlich für die anderen Verbraucherinformationen vorgesehenen Zeitpunkt – auf Wunsch auch sofort – überlassen wird.

Die selbstständige Abgabe von Deckungszusagen ist den Vermittlern nicht gestattet und ohne rechtliche Wirkung für den Versicherer.

Verbundene Hausratversicherung

Es gelten die Gerling-Konzern Allgemeine Hausratversicherungsbedingungen (GKA VHB 2003), die ggfs. vereinbarten Klauseln sowie folgende besondere Vereinbarungen:

Klausel 7213 - Hausrat außerhalb der ständigen Wohnung

Abweichend von § 1 GKA VHB sind nicht versichert:

In Zweitwohnungen in ständig bewohnten Gebäuden: Bargeld, Urkunden einschließlich Sparbücher und sonstige Wertpapiere, Schmucksachen, Edelsteine, Perlen, Briefmarken, Münzen und Medaillen sowie alle Sachen aus Gold oder Platin, Pelze, handgeknüpfte Teppiche und Gobelins.

■ Wertsachen

Die bedingungsgemäße Entschädigungsgrenze für Wertsachen gemäß § 19 Nr. 2 GKA VHB 2003 gilt zuschlagfrei von 20 % auf 25 % der Versicherungssumme erhöht, soweit nicht etwas anderes vereinbart wird.

■ Schäden durch Überspannung

gelten bis 10 % der Versicherungssumme zuschlagfrei mitversichert, soweit nicht etwas anderes vereinbart wird.

■ Schäden durch Implosion

sowie Feuernutzwärmeschäden gelten mitversichert.

■ Hotelkosten bis 1 ‰ der Versicherungssumme pro Tag (max. 100 Tage)

■ Übernahme von Kabel-TV-Gebühren (max. 6 Monate)

■ Bewachungskosten bis max. 48 Stunden

■ Telefonkosten bis 150 EUR, wenn die Wohnung durch einen Schaden unbewohnbar ist.

■ Anpassung

Auf die Möglichkeit der Anpassung der Versicherungssumme gemäß § 13 Nr. 1 GKA VHB 2003 sowie die Möglichkeit der Anpassung des Prämienatzes gemäß § 13 Nr. 2 GKA VHB 2003 wird hingewiesen.

■ Wohnfläche

Als Wohnfläche gilt die Grundfläche aller Räume einer Wohnung oder eines Einfamilienhauses, die zu Wohn- oder Hobbyzwecken genutzt werden. Dazu gehören auch zu Wohn- oder Hobbyzwecken ausgebaute Speicherräume. Ausgenommen bleiben sonstige Speicherräume, Treppen, Balkone, Loggien, Terrassen und Kellerräume.

Glas-Pauschalversicherung

Es gelten die Gerling-Konzern Allgemeine Glas-Versicherungsbedingungen (GKA AGIB 2003), die ggfs. vereinbarten Klauseln sowie folgende besondere Vereinbarungen.

■ Versichert gelten alle Verglasungen, und zwar:

Gebäude- und Mobiliarverglasungen des Ein- oder Zweifamilienhauses – jedoch ohne Beleuchtungskörper –, Kunststoffe (Scheiben und Platten) sind mitversichert.

■ Gebäudeverglasungen:

Glasscheiben von Fenstern, Türen, Balkonen, Terrassen, Wänden, Wintergärten, Veranden, Loggien, Wetterschutzvorbauten, Dächern, Brüstungen, Duschkabinen und Sonnenkollektoren; Glasbausteine, Profilbaugläser; Lichtkuppeln aus Glas oder Kunststoff.

■ Mobiliarverglasungen:

Glasscheiben von Bildern, Schränken, Vitrinen, Stand-, Wand- und Schrankspiegeln; Glasplatten; Glasscheiben und Sichtfenster von Öfen, Elektro- und Gasgeräten; Glas-Keramik-Kochflächen; Glasscheiben von Aquarien und Terrarien.

■ Mitversichert sind außerdem:

Sonderkosten für Gerüste, Kräne, Beseitigung von Hindernissen bis zu 2.000 EUR je ersatzpflichtiges Schadeneignis.

■ Anpassung

Auf die Möglichkeit der Prämienangleichung wird hingewiesen.

■ Wohnfläche

Als Wohnfläche gilt die Grundfläche aller Räume einer Wohnung oder eines Einfamilienhauses, die zu Wohn- oder Hobbyzwecken genutzt werden. Dazu gehören auch zu Wohn- oder Hobbyzwecken ausgebaute Speicherräume. Ausgenommen bleiben sonstige Speicherräume, Treppen, Balkone, Loggien, Terrassen und Kellerräume.



Wir unternehmen Sicherheit.

DeTe Assekuranz

Versicherungsservice

Deutsche Telekom Gruppe

Gerling-Konzern
Allgemeine Versicherungs-AG
Von-Werth-Straße 4-14, 50670 Köln

Vorsitzender des Aufsichtsrats: Wolf-Dieter Baumgartl · Vorstand: Dr. Christian Hinsch, Vorsitzender · Rolf Aßhoff · Dr. Wolfgang Breuer
Wolf-Uwe Dings · Thomas Emmert · Gerhard Heidbrink · Karl-Gerhard Metzner · Ulrich Wollschläger
Sitz der Gesellschaft: Köln · Eingetragen beim Amtsgericht Köln, HRB 582